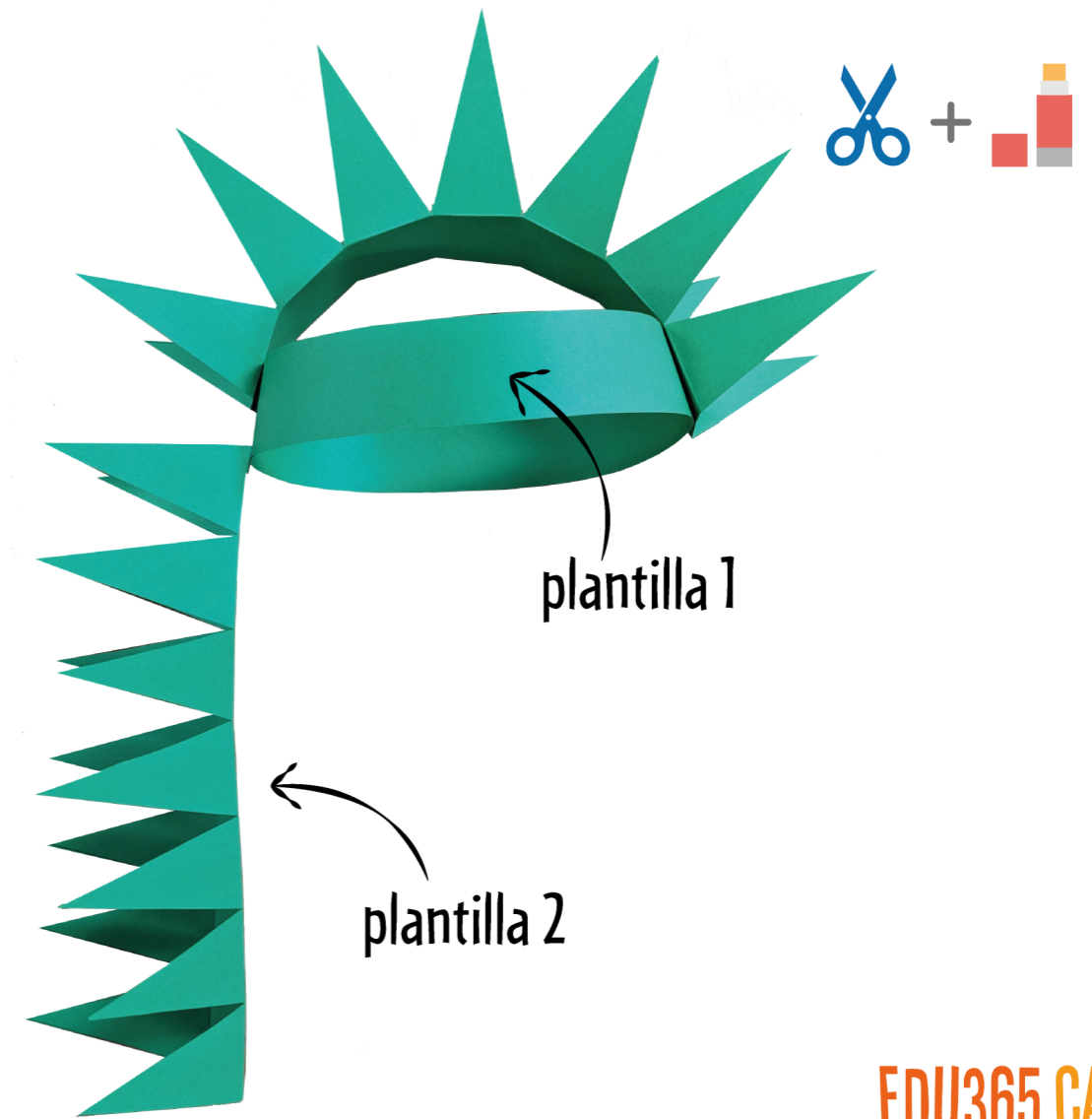


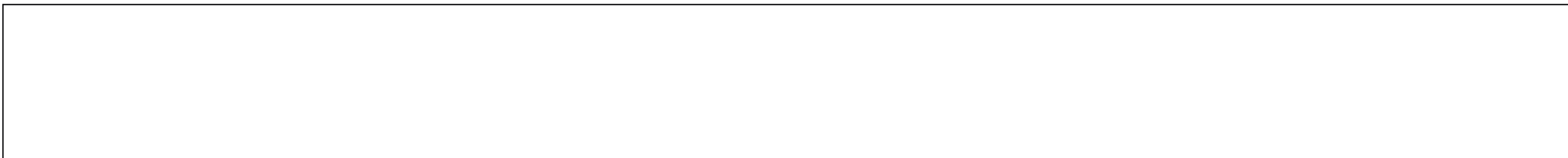
# Cresta de drac

Aquesta cresta tan fàcil de fer et convertirà en drac en un tancar i obrir d'ulls!

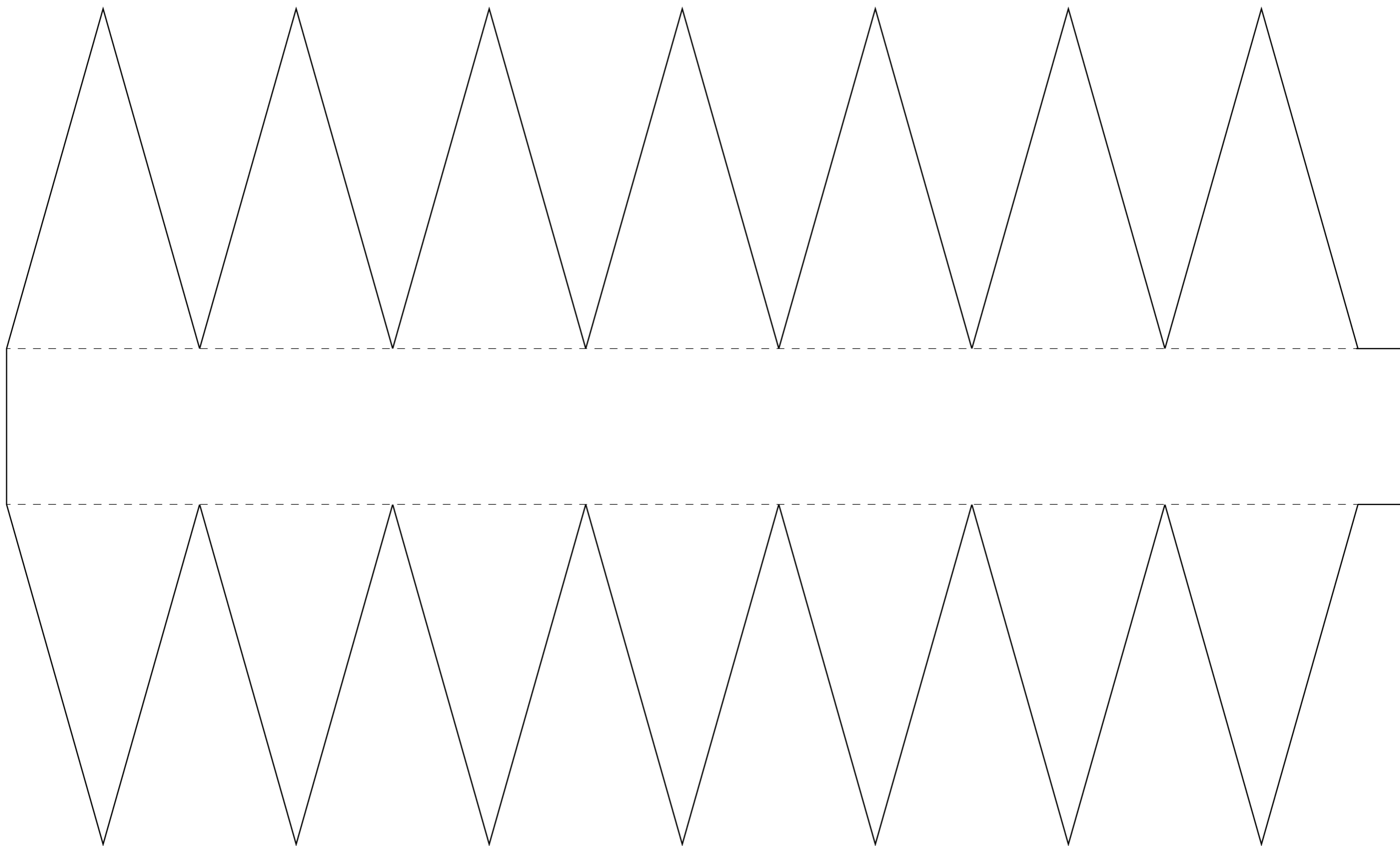
1. Feu servir les plantilles per dibuixar i retallar les peces sobre cartolina.
2. Mesureu el perímetre del cap per ajustar la peça de suport de la cresta (plantilla 1).  
Enganxeu els extrems.
3. Retalleu la cresta (plantilla 2). Podeu fer-la tan llarga com vulgueu.
4. Doblegueu cap amunt les punxes.
5. Enganxeu la cresta al cercle que heu preparat, al front i al clatell.



## Plantilla 1



# Plantilla 2



# Plantilla 2

